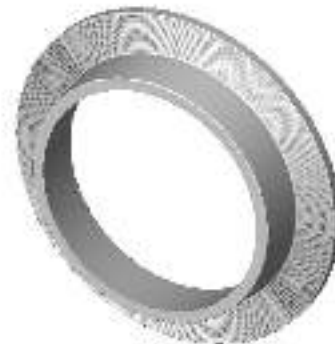


ПРИМЕНЕНИЕ

Основное применение : Предохраняет корпус и помогает избежать проникновения продукта в полые зоны корпуса

ОБЩИЕ ТЕХНИЧЕСКИЕ ХАРАКТЕРИСТИКИ

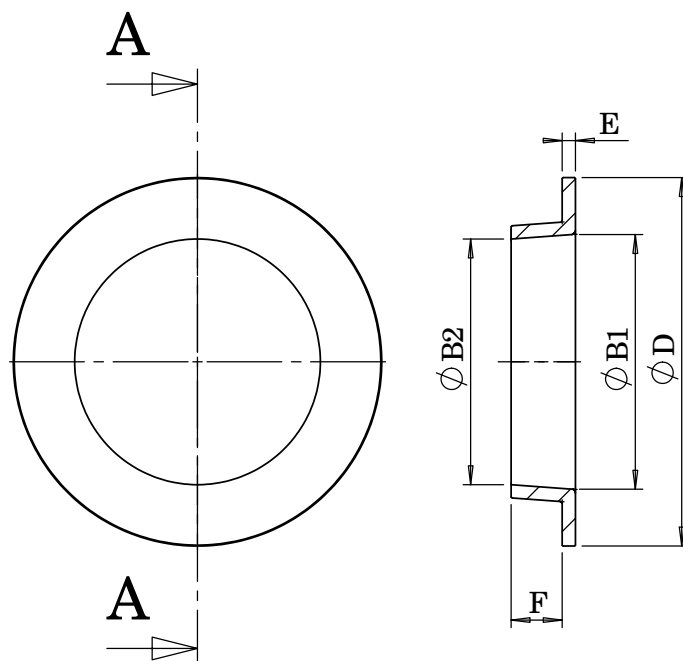
- От Ду 50 до Ду 400
- Конический дефлектор
- Монтаж дефлектора без проточки корпуса
- Монтаж дефлектора с проточкой корпуса
- Дефлектор должен быть установлен по потоку движения рабочей среды

**ИСПОЛНЕНИЕ**

1		Конический дефлектор	Нержавеющая сталь 316	DIN: X5CrNiMo18 10 ASTM: A 182 AISI 316 BS: 970 316 S16
Поз.	Кол-во	Описание	Материал	

РАЗМЕРЫ

Ду	ØB1	ØB2	ØD	E	F	Вес (кг)
50	36	32	90	6	18	0,35
65	52	42	105	6	18	0,45
80	64	58	120	7	23	0,7
100	86	72	145	7	23	0,95
125	109	104	170	7	22	1,2
150	135	130	195	7	27	1,5
200	184	180	250	7	26	2,1
250	231	226	310	7	31	3,1
300	285	276	365	7	30	3,8
350	335	306	420	8	43	6,1
400	385	356	472	8	44	7,1



A - A

НОРМЫ И СТАНДАРТЫ

Поверхность соответствует нормам NF EN 1092-1.